

# Манометры общетехнические стандартное исполнение

Тип ТМ (ТВ, ТМВ), серия 10

Предназначены для измерения давления неагрессивных к медным сплавам жидких и газообразных, не вязких и не кристаллизующихся сред

Диаметр корпуса, мм  
40, 50, 63, 100, 150, 160\*  
\* — под заказ

Класс точности

Ø40, 50, 63	2,5
Ø100, 150, 160	1,5

Диапазон показаний давлений, МПа

ТМ	Ø40, 50	0...0,1 / 0,16 / 0,25 / 0,4 / 0,6 / 1 / 1,6 / 2,5 / 4 / 6 / 10 / 16 / 25 / 40
	Ø63	0...0,1 / 0,16 / 0,25 / 0,4 / 0,6 / 1 / 1,6 / 2,5 / 4 / 6 / 10 / 16 / 25 / 40 / 60
	Ø100, 150, 160	0...0,06** / 0,1 / 0,16 / 0,25 / 0,4 / 0,6 / 1 / 1,6 / 2,5 / 4 / 6 / 10 / 16 / 25 / 40 / 60 / 100**
ТВ	Ø40, 63, 100, 150, 160	-0,1...0
ТМВ	Ø40, 63	-0,1...0,15 / 0,3 / 0,5 / 0,9 / 1,5 / 2,4
	Ø100, 150, 160	-0,1...0,06 / 0,15 / 0,3 / 0,5 / 0,9 / 1,5 / 2,4

\*\* — только для радиальных

Рабочие диапазоны

Постоянная нагрузка: ¾ шкалы

Переменная нагрузка: ½ шкалы

Кратковременная нагрузка: 110% шкалы

Диапазон рабочих температур, °С

Окружающая среда: -60...+60

Измеряемая среда: -50...+150

Корпус

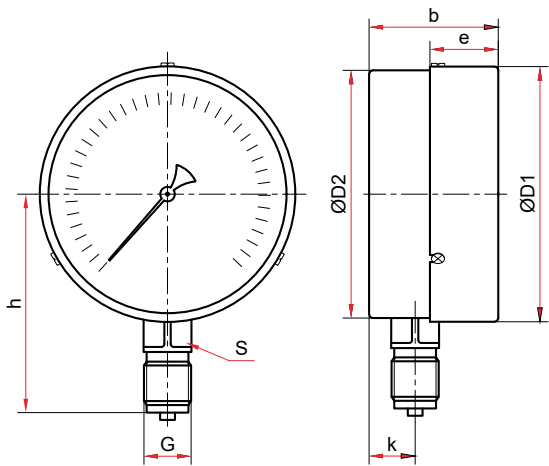
IP40, сталь 10, цвет черный

Пример обозначения: ТМ — 510Р.00 (0–1 МПа) G½. 1,5

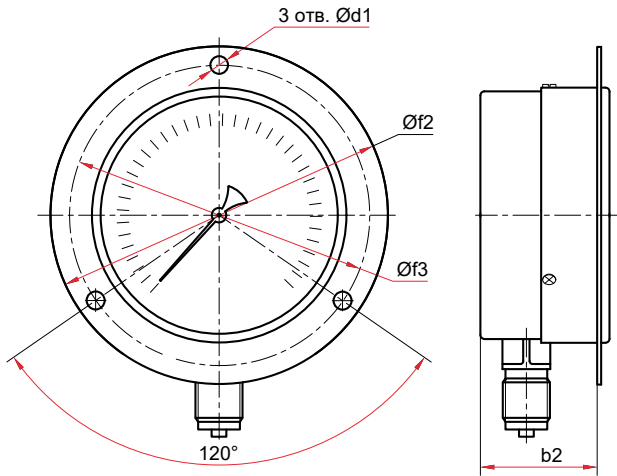
ТМ –	5	1	0	Р	0	0	(0–1 МПа)	G½	1,5
------	---	---	---	---	---	---	-----------	----	-----

Тип манометр вакуумметр мановакуумметр	ТМ ТВ ТМВ	1 2 3 5 6	1	0	Р	0	0	(0–1 МПа)	G½	1,5
Диаметр корпуса, мм										
40		1								
50		2								
63		3								
100		5								
150, 160		6								
Материал корпуса			1							
сталь										
Материал штуцера и чувствительного элемента				0						
медный сплав										
Присоединение (расположение штуцера)					Р					
радиальное					РКП					
радиальное с передним фланцем					РКТ					
радиальное с задним фланцем					Т					
осевое					ТС					
осевое со скобой					ТКП					
осевое с передним фланцем					ТКТ					
осевое с задним фланцем					ТЭ					
эксцентрическое					ТЭКП					
эксцентрическое с передним фланцем					ТЭКТ					
эксцентрическое с задним фланцем										
Гидрозаполнение				0						
нет										
Электроконтактная приставка				0						
нет										
Диапазон показаний давлений, МПа										
ТМ										
0...0,06 / 0,1 / 0,16 / 0,25 / 0,4 / 0,6 / 1 / 1,6 / 2,5 / 4 / 6 / 10 / 16 / 25 / 40 / 60 / 100										
ТВ										
-0,1...0										
ТМВ										
-0,1...0,06 / 0,15 / 0,3 / 0,5 / 0,9 / 1,5 / 2,4										
Резьба присоединения										
Ø40										
G½ / M10x1										
Ø50, 63										
G¾ / M12x1,5										
Ø100, 150, 160										
G½ / M20x1,5										
Класс точности										
Ø40, 50, 63										2,5
Ø100, 150, 160										1,5

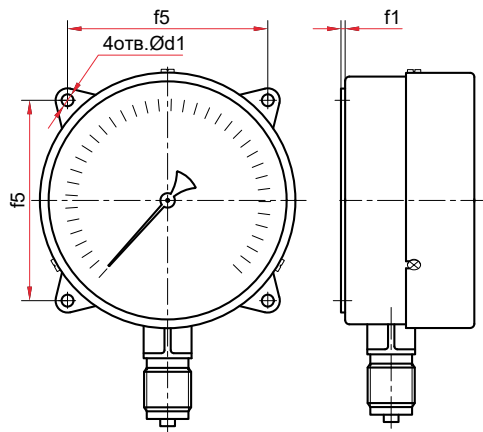




Радиальное присоединение



Радиальное присоединение с передним фланцем (Ø100, 150 мм)

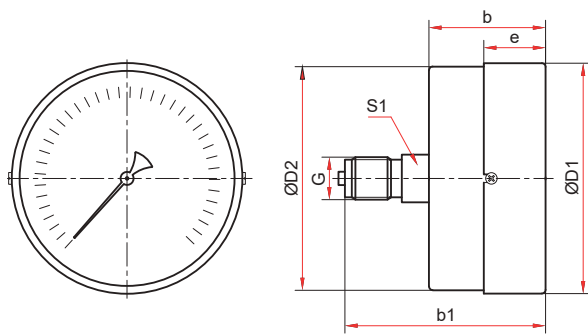


Радиальное присоединение с задним фланцем (Ø100, 150, 160 мм)

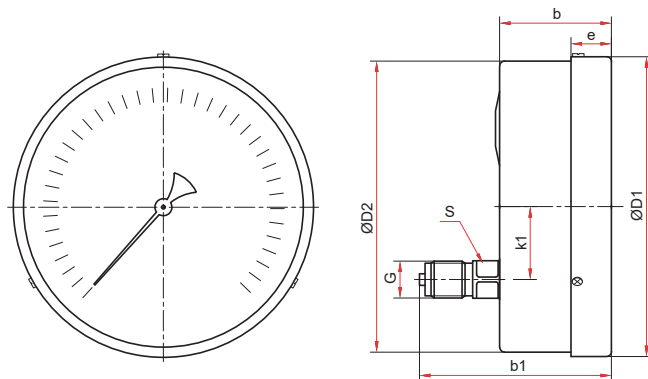
Основные размеры (мм), вес (кг)

Тип	Ø	D1	D2	b	b2	e	h	k	S	G	d1	f1	f2	f3	f5	Вес	
ТМ-110Р	40	42	41	24	—	10	35	8	11	G <sup>1</sup> / <sub>8</sub> или M10x1	—	—	—	—	—	0,06	
ТМ-210Р	50	53	51	29		17	49	9	14	G <sup>1</sup> / <sub>4</sub> или M12x1,5						0,10	
ТМ-310Р	63	64	62	31			54	11								0,14	
ТМ-510Р	100	100	98	46	—	22	85	17	17	G <sup>1</sup> / <sub>2</sub> или M20x1,5	—	—	—	—	—	0,36	
ТМ-510РКП					39						—		20	86		19	6
ТМ-510РКТ				47	—	23	120	19				17			5,5		3
ТМ-510Р (100 МПа)											—		—	—	—	—	0,57
ТМ-510РКП (100 МПа)											6		—	132	117	—	0,62
ТМ-510РКТ (100 МПа)											5,5		3	—	—	80	0,62
ТМ-610Р	150 / 160*	150 / 160	148	48	—	23	110	18	17		—	—	—	—	—	0,68	
ТМ-610РКП					43						6,5		182	165		—	0,77
ТМ-610РКТ				50	—	23	120	19			17	7	4	—	—	128	0,79
ТМ-610Р (100 МПа)												—	—	—	—	—	1,05
ТМ-610РКП (100 МПа)												6,5	—	182	165	—	1,16
ТМ-610РКТ (100 МПа)												7	4	—	—	128	1,16

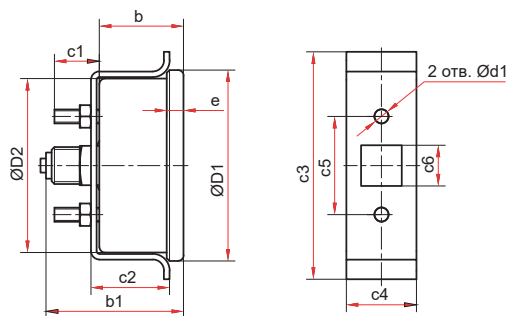
\* — под заказ (кроме ТМ-610РКП)



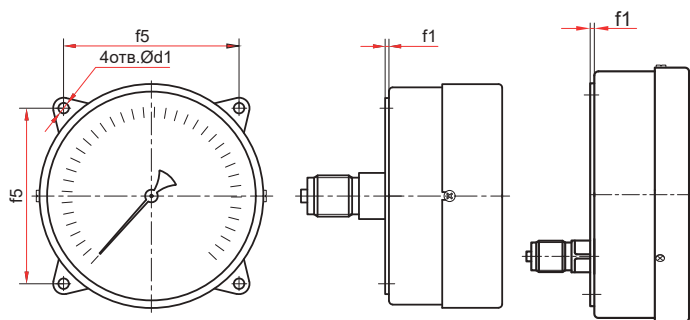
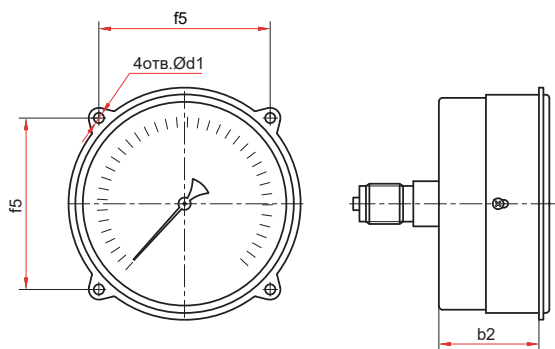
Осевое присоединение (Ø40, 50, 63, 100 мм)



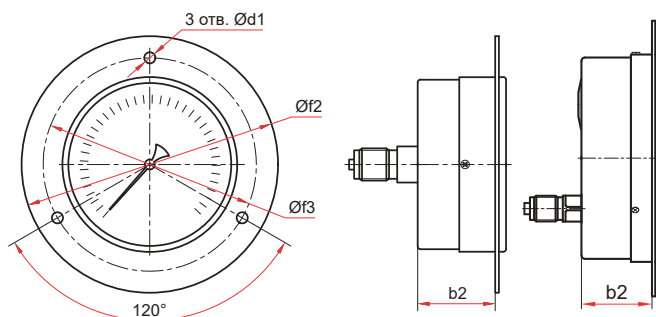
Эксцентрическое присоединение (Ø150, 160 мм)



Осевое присоединение со скобой (Ø63 мм)

Осевое присоединение с задним фланцем (Ø100 мм)  
Эксцентрическое присоединение с задним фланцем (Ø150, 160 мм)

Осевое присоединение с передним фланцем (Ø100 мм)

Осевое присоединение с передним фланцем (Ø63 мм)  
Эксцентрическое присоединение с передним фланцем (Ø150 мм)

## Основные размеры (мм), вес (кг)

Тип	Ø	D1	D2	k1	b	b1	b2	e	S	G	c1	c2	c3	c4	c5	c6	d1	f1	f2	f3	f5	Вес															
ТМ-110Т	40	42	41	—	25	39	—	10	11	G <sup>1</sup> / <sub>8</sub> или M10x1	—	—	—	—	—	—	—	—	—	—	—	0,05															
ТМ-210Т	50	53	52		29	48		G <sup>1</sup> / <sub>4</sub> или M12x1,5	14	—												—	—	—	—	—	—	—	—	—	—	—	0,10				
ТМ-310Т	63	64	62		32	49			18	14												16	28	81	25	35	14,5	5,5	—	—	—	—	—	—	0,13		
ТМ-310ТС		68			30				6	—																									88	74	0,19
ТМ-310ТКП		64			32				26	18																									14	0,17	
ТМ-510Т	100	101	99	—	40	69	—	23	22	G <sup>1</sup> / <sub>2</sub> или M20x1,5	—	—	—	—	—	—	—	—	—	—	80	0,38															
ТМ-510ТКП							33										5,5	—				—	0,45														
ТМ-510ТКТ							—										3	—				—	0,43														
ТМ-610ТЭ							—										—	—				—	0,72														
ТМ-610ТЭКП	150 / 160*	151 / 160	149	30	46	87	42	17	17								5,5	—	182	170	—	0,86															
ТМ-610ТЭКТ							—										7	4	—	—	128	0,83															

\* — под заказ (кроме ТМ-610ТЭКП)



Прибор может быть укомплектован указателем предельных значений (УПЗ). Таблицу совместимости УПЗ и приборов см. на стр. 148, чертежи - на стр. 143